

Setting Up Your Monitor



安裝您的顯示器 | 设置显示器 | モニターを設定する | 모니터 설치하기 | การติดตั้งจอแสดงผลของคุณ

CAUTION:
Before setting up your Dell monitor, see the safety instructions that ship with your monitor.

小心:
在您安裝及操作您的 Dell™ 顯示器之前，請先參見顯示器隨附的安全指示。

警告:
在設置和操作 Dell™ 顯示器之前，請參閱隨附的安全說明。

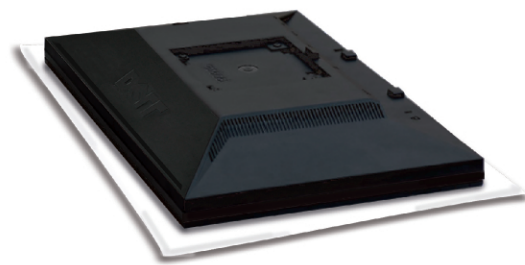
注意:
Dell™ モニターをセットアップして使用する前に、モニターに付属の安全に関する説明書をお読みください。

경고:
Dell™ 모니터를 설치하여 조작하기 전에 모니터와 함께 제공되는 안전 지침을 참조하십시오.

ข้อควรระวัง:
ก่อนติดตั้งและใช้จอภาพ Dell™ ของคุณ ขอให้ดูขั้นตอนเพื่อความปลอดภัยที่นำมาพร้อมเครื่อง

Dell™ G2410H Flat Panel Monitor

1 | Remove the cover and place the monitor on it



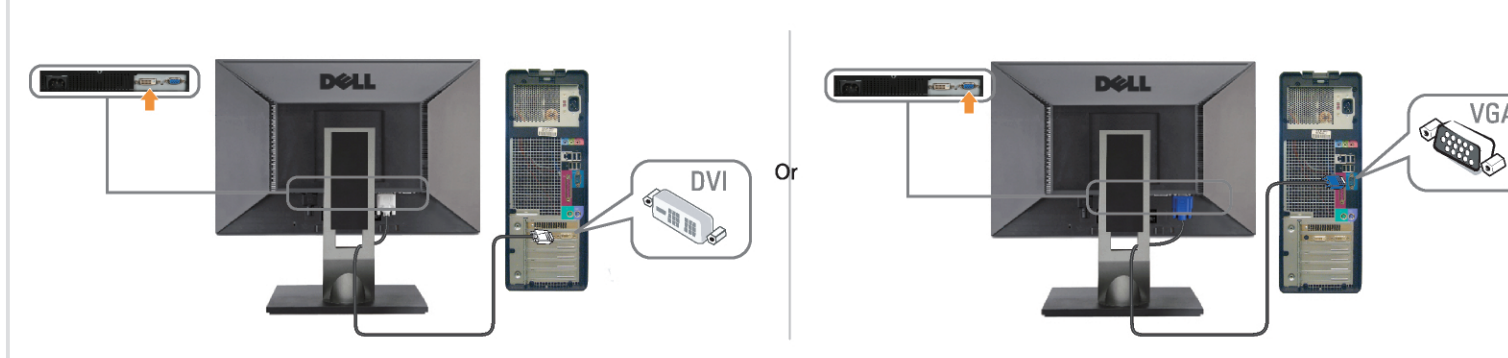
移除遮蓋並將顯示器至於其上
拆下擋蓋，放上顯示器
カバーを取り外し、モニターをその上に置きます
커버를 제거하고 모니터를 그 위에 놓습니다
ถอดฝาครอบออก แล้ววางจอภาพ

2 | Attach the stand to the monitor



將底座安裝在顯示器上
將底座裝到顯示器上
スタンドをモニターへ取り付けてください
모니터에 스탠드를 부착하십시오.
ต่อขาตั้งเข้ากับจอภาพ

3 | Connect the monitor using ONLY ONE of the following cables: the Blue VGA cable or the White DVI cable



請單獨使用下列其中一種訊號線來連接顯示器：藍色 VGA 訊號線或者是白色 DVI 訊號線
只能使用下面其中一種線纜連接顯示器：藍色 VGA 線或白色 DVI 線
青いVGAケーブルまたは白いDVIケーブルのどちらか一方のみを使ってモニターを接続します
모니터를 다음 케이블들 중에서 하나만 사용하여 연결합니다: 청색 VGA 케이블 또는 백색 DVI 케이블
เชื่อมต่อจอภาพ โดยใช้สายเคเบิลต่อไปนี้ เพียงสายใดสายหนึ่งเท่านั้น: สาย VGA สีน้ำเงิน หรือสาย

NOTE: It is recommended that you connect the monitor using the White DVI cable for better performance.

注意：建议使用白色DVI线纜連接顯示器以提高性能。

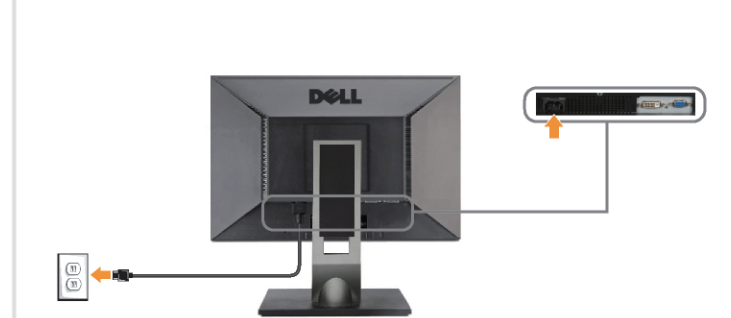
註：建議您使用白色的DVI訊號線連接您的顯示器，以達最佳效能。

注意：最高のパフォーマンスを発揮するには白いDVIケーブルを使ってモニターを接続することをお勧めします。

참고: 더 좋은 성능을 얻으려면 백색 DVI 케이블을 사용하여 모니터를 연결할 것을 권장합니다.

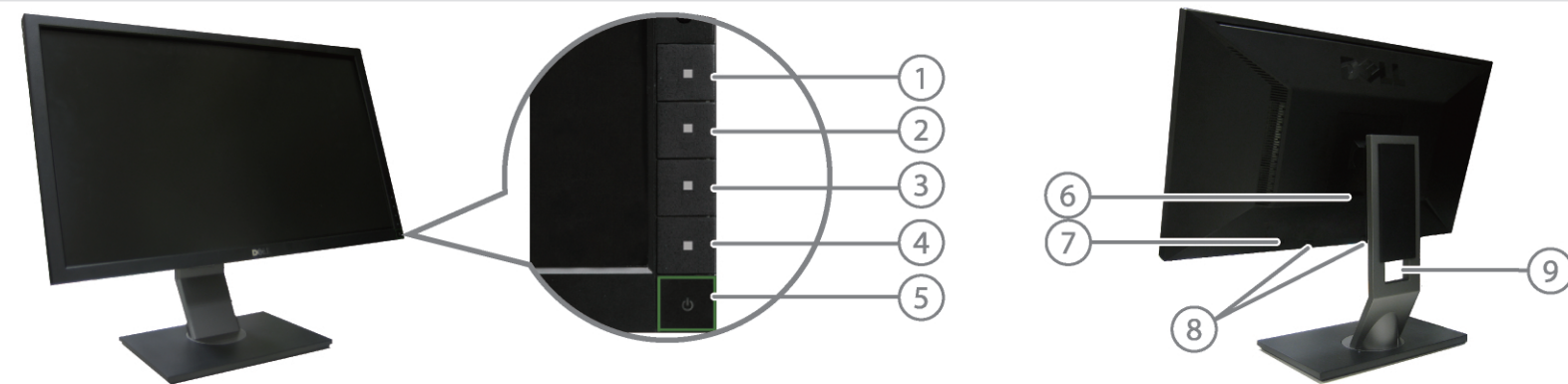
หมายเหตุ: ขอแนะนำให้เชื่อมต่อจอภาพโดยใช้สาย DVI สีขาว เพื่อเพิ่มประสิทธิภาพในการทำงาน

4 | Connect the power cable and press the power button



將電源線連接到顯示器與電源插座，並開啟顯示器電源
用電源線將顯示器連接到插座，並打開顯示器電源
電源ケーブルを接続し、電源ボタンを押します
전원 케이블을 연결한 다음 전원 버튼을 누릅니다
เสียบสายไฟ แล้วกดปุ่มเปิดเครื่อง

About Your Monitor | 關於您的顯示器 | 关于本显示器 | モニターについて | 모니터 정보 | เกี่ยวกับจอภาพของคุณ



- | | | | | | |
|--|-----------------------|-----------------------|--------------------------|----------------------|-----------------------------------|
| 1. Short Cut Key 1 / Up button | 1. 快捷鍵1 / 向上按鈕 | 1. 快捷鍵1 / 向上按鈕 | 1. ショートカットキー 1 / 上ボタン | 1. 바로 가기 키 1 / 위 버튼 | 1. ปุ่มทางลัด 1 / ขึ้น |
| 2. Short Cut Key 2 / Down button | 2. 快捷鍵2 / 向下按鈕 | 2. 快捷鍵2 / 向下按鈕 | 2. ショートカットキー 2 / 下ボタン | 2. 바로 가기 키 2 / 아래 버튼 | 2. ปุ่มทางลัด 2 / ลง |
| 3. OSD Menu / OK button | 3. OSD 菜單按鈕 / OK 按鈕 | 3. OSD 菜單按鈕 / 確定按鈕 | 3. OSD 메뉴-ボタン / OK 버튼 | 3. OSD 메뉴 버튼 / OK 버튼 | 3. ปุ่มเมนู OSD / ปุ่มตกลง |
| 4. Back / Exit button | 4. 返回 / 退出按鈕 | 4. 返回 / 退出按鈕 | 4.戻る / 終了ボタン | 4. 뒤로 / 종료 버튼 | 4. ปุ่มย้อนกลับ/ออก |
| 5. Power button (with power light indicator) | 5. 電源按鈕 (包括電源指示燈) | 5. 電源按鈕 (帶電源指示燈) | 5. 電源ボタン (電源ライトインジケータ付き) | 5. 전원 버튼 (전원 표시등 포함) | 5. ปุ่มเพาเวอร์ (พร้อมไฟบอกสถานะ) |
| 6. Stand removal button | 6. 底座移除按鈕 | 6. 支架卸下按鈕 | 6. スタンド取外しボタン | 6. 스탠드 제거 버튼 | 6. ปุ่มปลดจากฐาน |
| 7. Security lock slot | 7. 安全鎖插槽 | 7. 防盜鎖插槽 | 7. セキュリティロックスロット | 7. 보안 잠금 슬롯 | 7. ช่องล็อกเพื่อความปลอดภัย |
| 8. Dell Soundbar mounting brackets | 8. Dell Soundbar 安裝托架 | 8. Dell Soundbar 安裝托架 | 8. Dell サウンドバー取付ブラケット | 8. 델 사운드바 장착 브래킷 | 8. แผ่นยึดซาว์บาร์ Dell |
| 9. Cable management slot | 9. 連接線管理槽 | 9. 纜線管理槽 | 9. ケーブル管理スロット | 9. 케이블 관리 슬롯 | 9. ช่องเก็บสายเคเบิล |

Finding Information
For more information, see the User's Guide on the Drivers and Documentation media.

尋找資訊
關於詳細資訊，請參見 驅動程式與說明文件媒體上的使用者指南。

查找信息
有关详情，请参阅 驱动程序和文档光盘上的用户指南。

検索情報
詳細については、ドライバとドキュメントメディアに関するユーザーズガイドを参照してください。

정보 찾기
자세한 내용은 드라이버에 대한 사용자 안내서와 문서 매체를 참조하십시오.

ค้นหาข้อมูล
ดูรายละเอียดเพิ่มเติมจากไดรเวอร์และสื่อเอกสารข้อมูลในคู่มือการใช้งาน

Printed in China

Information in this document is subject to change without notice.
© 2009 Dell Inc. All rights reserved.

Reproduction of these materials in any manner whatsoever without the written permission of Dell Inc. is strictly forbidden.

Dell and the Dell logo are trademarks of Dell Inc. Dell disclaims proprietary interest in the marks and names of others.
December 2009

此文件中的資訊如有變更，恕不另行通知。
© 2009 Dell Inc. 保留所有權利。
未經 Dell Inc. 書面許可，嚴禁以任何形式複製本文檔之內容，以任何方式重製任何部分。
Dell 與 Dell 標誌為 Dell Inc. 的商標。其他標識和名稱的所有權皆不為 Dell 所有。
2009 年 12 月

本文档中的信息会随时变更，恕不另行通知。
© 2009 Dell Inc. All rights reserved.
未经 Dell Inc. 书面许可，严禁以任何形式复制本文档之内容。
Dell 和 Dell 标志是 Dell Inc. 的商标。Dell 对其公司的标志和名称不拥有任何专有权利。
2009 年 12 月

この文書の情報は、将来予告なしに変更することがあります。
© 2009 Dell Inc. All rights reserved.
Dell 社の書面による許可なく、いかなる方法による複製も厳禁されます。
Dell 及び Dell のロゴは Dell Inc. の商標です。Dell は、その他のサービスや製品に関する権利を主張することはありません。
2009 年 12 月

이 문서에 수록된 정보는 예고 없이 변경될 수 있습니다.
© 2009 Dell Inc. 모든 권리는 Dell Inc. 가 보유합니다.
Dell (Dell Inc.) 의 서면 승인 없이는 어떠한 형식의 복사도 엄격히 금지됩니다.
Dell 및 Dell 로고는 Dell Inc. 의 상표입니다. Dell 이 다른 서비스 및 제품에 대한 권리나 상표를 주장할 수 없습니다.
2009년 12월

ข้อมูลในเอกสารนี้อาจเปลี่ยนแปลงได้โดยไม่มีแจ้งให้ทราบ
© 2009 Dell Inc. สงวนลิขสิทธิ์
ห้ามทำซ้ำหรือคัดลอกโดยไม่ได้รับอนุญาตจาก Dell Inc. โดยไม่มีลายเซ็น
Dell และโลโก้ Dell เป็นเครื่องหมายการค้าของ Dell Inc. Dell ไม่รับประกันหรืออ้างสิทธิ์ในชื่อของผู้อื่น
ธันวาคม 2009

www.dell.com | support.dell.com

46.7F602.101
(DELL P/N 2PD0G Rev. A00)